

## Защитные гильзы

Для защиты картриджей с измерительными элементами и погружных стержней для датчиков температуры, регуляторов и термостатов; для установки в трубах или контейнерах. См. спецификации к аксессуарам для каждой отдельной гильзы. Гильзы испытываются при давлении, превышающем номинальное в 1,5 раза (PN).



T10573

Гильза	Длина мм	Материал	Резьба	PN bar	T <sub>макс</sub> °C
<b>LW 7 гильзы, внутренний Ø 7 мм, наружный Ø 9 мм</b>					
0364439 060	60	Латунь	R ½	16	200
0364439 100	100	Латунь	R ½	16	200
0364439 120	120	Латунь	R ½	16	200
0364439 150	150	Латунь	R ½	16	200
0364439 225	225	Латунь	R ½	16	200
0364439 300	300	Латунь	R ½	16	200
364345 120	120	Латунь	G½ A	16	200
364345 225	225	Латунь	G½ A	16	200
364345 300	300	Латунь	G½ A	16	200
364345 450	450	Латунь	G½ A	16	200
226811 060	60	Нержав. сталь	G½ A	25	325
226811 120	120	Нержав. сталь	G½ A	25	325
226811 225	225	Нержав. сталь	G½ A	25	325
226811 300	300	Нержав. сталь	G½ A	25	325
226811 450	450	Нержав. сталь	G½ A	25	325
226811 600	600	Нержав. сталь	G½ A	25	325

**LW 15 гильзы, внутренний Ø15 мм, наружный Ø16 мм Protective tubes (pockets), LW 15, internal Ø 15 mm, external Ø 16 mm; Включают сжатую пружину <sup>1)</sup>**

364244 120	120	Латунь	R ½	16	200
364346 120	120	Латунь	G½ A	16	200
364346 225	225	Латунь	G½ A	16	200
364346 300	300	Латунь	G½ A	16	200
364346 450	450	Латунь	G½ A	16	200
364258 120	120	Нержав. сталь	G½ A	25	325
364258 225	225	Нержав. сталь	G½ A	25	325
364258 450	450	Нержав. сталь	G½ A	25	325
364258 600	600	Нержав. сталь	G½ A	25	325

### Материал:

Латунь Cu Zn 37 W- Nr. 2.0321 (DIN 17660)

Нержав. сталь W- Nr. 1.4435 (DIN 17440)

### Резьба:

R ½ ISO 7/1 резьбовое запечатывание

G½ A ISO 228/1 плоское запечатывание <sup>2)</sup>

### Аксессуары

**311835 000\*** Крепежное устройство для кабельного датчика EGT 35 и EGT 45

**312520 000\*** Универсальное крепежное устройство для кабельных датчик и термостатов с капилляр. трубкой

**364140 000\*** Втулка для снятия напряжения

**364144 . . .** Сжатая пружина для датчиков в гильзах LW 15 с L=120; 225; 300; 450

**364267 . . .** Сжатая пружина для датчиков в гильзах LW 9 - 14 с L=120;150; 225; 300; 450

**364263 000\*** Контрфланец, G½, из стали (материал № 1.0110 DIN 17100); медный плоский уплотнитель

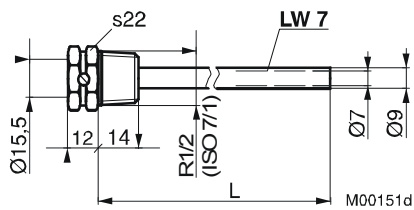
**364264 000\*** Контрфланец, G½, из нержавеющей стали (материал № 1.4435, DIN 17440); плоский уплотнитель из меди и тефлона (для агрессивных сред)

<sup>\*)</sup> Чертеж дан под тем же номером.

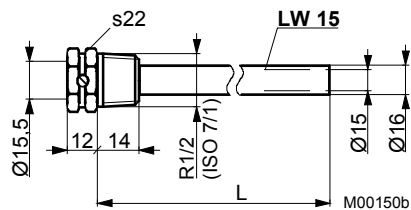
<sup>1)</sup> Для 2 или 3 датчиков Ø 6.5 мм; например комбинации термостата и гильз датчиков.

<sup>2)</sup> Для сварки втулки с плоским уплотнителем (аксессуары)

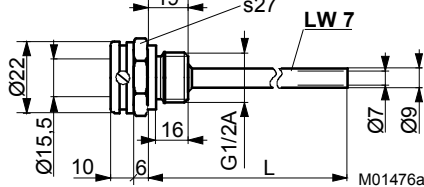
**Размерный чертеж**  
364439/...



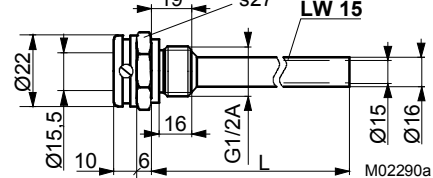
364244/...



226811/...  
364345/...

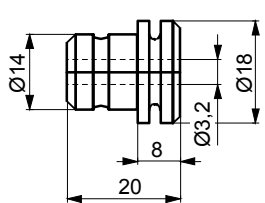


364258/...  
364346/...

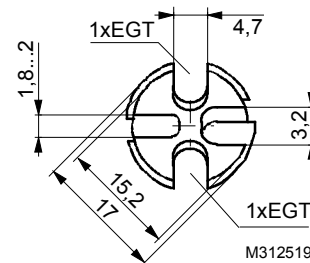


**Аксессуары**

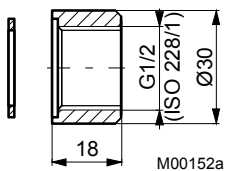
311835



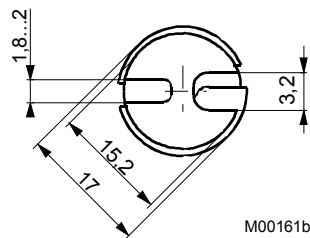
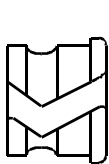
312520



364263  
364264



364140



**Технические примечания**

Допустимые скорости потока для гильз, находящихся в поперечном потоке воды.

Поток вызывает вибрацию защитных трубок. Даже если предписанные скорости потока растут очень медленно (напр. около 0.2 м/сек), вибрационные характеристики гильзы могут измениться очень сильно, заметно снижая срок их службы за счет усталости материала.

