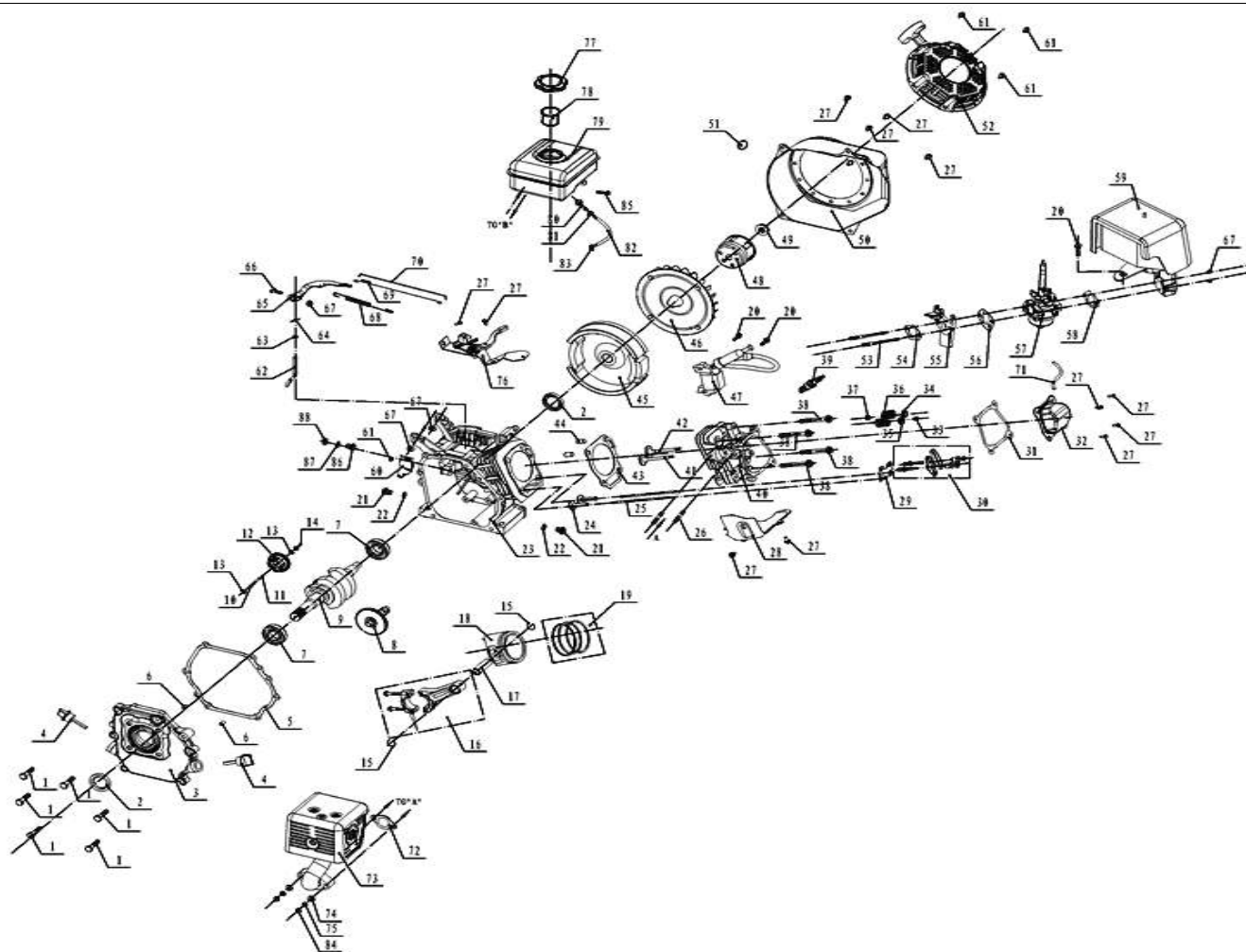


| №  | Артикул             | Наименование                                 | К-во | №  | Артикул             | Наименование  | К-во     |
|----|---------------------|--|------|----|---------------------|---|----------|
|    | <b>039090100000</b> | <b>Корпус помпы в сборе</b>                  | 1    | 14 | 039090101100        | Пробка сливная насоса                                 | 1        |
| 1  | 012030000046        | Двигатель UP170                              | 1    | 15 | 039090101800        | Фильтр всасывающий                                    | 1        |
| 2  | 039090100100        | Корпус насоса сторона двигателя              | 1    | 16 | 039090101700        | Хомут   | 3        |
| 3  | 039090100200        | Шайба 15x8x2                                 | 4    | 17 | 039030102100        | Патрубок рукава входной/выходной                      | 2        |
| 4  | 511010804003        | Болт М8x40                                   | 4    | 18 | 039090101200        | Кольцо уплотнительное патрубка                        | 2        |
| 5  | 039090100400        | Кольцо уплотнительное корпуса помпы D265x5,3 | 1    | 19 | 039030102203        | Гайка фланца  | 2        |
| 6  | 039090100500        | Крыльчатка                                   | 1    | 20 | 511050802001        | Болт М8x20  | 2        |
| 7  | 039090100700        | Кольцо уплотнительное крыльчатки             | 1    | 21 | 511050802001        | Болт М8x20  | 4        |
| 8  | 039090100600        | Корпус крыльчатки                            | 1    | 22 | 029910100100        | Виброизолятор   | 4        |
| 9  | 039090100900        | Клапан насоса                                | 1    | 23 | 512040800001        | Гайка М8  | 8        |
| 10 | 039090101500        | Кольцо уплотнительное                        | 6    | 24 | 511060803401        | Болт М8x34  | 2        |
| 11 | 039090100800        | Корпус помпы сторона фланцев                 | 1    | 25 | 032110100001        | Рама  | 1        |
| 12 | 039090101600        | Болт корпуса помпы Т-образный                | 6    | 26 | <b>039090100300</b> | <b>Сальник крыльчатки (механический+керамический)</b> | <b>1</b> |
| 13 | 039090101000        | Кольцо уплотнительное пробки 25,8x3,55       | 2    |    |                     |   |          |



| №         | Артикул             | Наименование                          | К-во     | №         | Артикул             | Наименование   | К-во     |
|-----------|---------------------|---------------------------------------|----------|-----------|---------------------|--|----------|
| 1         | 511060803301        | Болт М8х33,5                          | 6        | 46        | 012020002700        | Крыльчатка маховика                                    | 1        |
| 2         | 522010100401        | Сальник коленвала 25х41               | 2        | 47        | 012020003200        | Магнето  | 1        |
| 3         | 012020000800        | Крышка картера                        | 1        | 48        | 012020005300        | Стакан маховика  | 1        |
| 4         | 012020200000        | Щуп уровня масла                      | 1        | 49        | 012020002900        | Гайка М14х1,5  | 1        |
| 5         | 012020000900        | Прокладка крышки картера              | 1        | 50        | 012020003001        | Кожух стартера   | 1        |
| 6         | 514010801400        | Штифт 8х14                            | 2        | 51        | 019990001100        | Заглушка кожуха  | 1        |
| 7         | 521010010501        | Подшипник коленвала 6205              | 2        | <b>52</b> | <b>012021500001</b> | <b>Стартер комплект</b>                                | <b>1</b> |
| 8         | 012030200000        | Распредвал                            | 1        | 53        | 516050611201        | Шпилька М6х112   | 2        |
| 9         | 012030100002        | Коленвал                              | 1        | 54        | 012020003800        | Прокладка под теплоизолятор                            | 1        |
| 10        | 012020000500        | Ось регулятора скорости               | 1        | 55        | 012020003900        | Теплоизолятор  | 1        |
| 11        | 012020000600        | Кольцо стопорное оси регулятора       | 1        | 56        | 012020004000        | Прокладка под карбюратор                               | 1        |
| 12        | 012020100000        | Регулятор оборотов центробежный       | 1        | 57        | 012021100001        | Карбюратор   | 1        |
| 13        | 019990000600        | Шайба                                 | 2        | 58        | 012020004100        | Прокладка под корпус воздушного фильтра                | 1        |
| 14        | 012020000700        | Толкатель                             | 1        | <b>59</b> | <b>012021000004</b> | <b>Корпус воздушного фильтра (комплект с фильтром)</b> | <b>1</b> |
| 15        | 518041800000        | Кольцо стопорное поршневого пальца    | 2        | 60        | 012020003100        | Кронштейн  | 1        |
| <b>16</b> | <b>012020500000</b> | <b>Шатун комплект</b>                 | <b>1</b> | 61        | 511050600801        | Болт М6х8  | 4        |
| 17        | 012020002600        | Палец поршня                          | 1        | 62        | 012020000200        | Шток регулятора оборотов                               | 1        |
| 18        | 012030000400        | Поршень                               | 1        | 63        | 513010600002        | Шайба  | 1        |
| <b>19</b> | <b>012030400000</b> | <b>Кольцо поршневое комплект</b>      | <b>1</b> | 64        | 019990000700        | Зажим  | 1        |
| 20        | 511050602201        | Болт М6х22                            | 3        | 65        | 012020004600        | Рычаг регулятора оборотов                              | 1        |
| 21        | 019990000300        | Болт отверстия для слива масла М10х15 | 2        | 66        | 012020004500        | Болт рычага  | 1        |
| 22        | 019990000400        | Прокладка болта                       | 2        | 67        | 512040600001        | Гайка М6   | 5        |
| 23        | 012030000100        | Картер                                | 1        | 68        | 012020004202        | Пружина регулятора                                     | 1        |
| 24        | 012030000300        | Тарелка толкателя клапана             | 2        | 69        | 012020004300        | Пружина возвратная дроссельной заслонки                | 1        |
| 25        | 012020002200        | Толкатель клапана                     | 2        | 70        | 012020004400        | Тяга дроссельной заслонки                              | 1        |

|           |                     |                                   |          |           |                     |                                |          |
|-----------|---------------------|-----------------------------------|----------|-----------|---------------------|--------------------------------|----------|
| 26        | 516040803401        | Шпилька М8х34                     | 2        | 71        | 019990000500        | Шланг сапуна                   | 1        |
| 27        | 511050601201        | Болт М6х12                        | 12       | 72        | 029049910200        | Прокладка глушителя            | 1        |
| 28        | 012020002300        | Защитный экран                    | 1        | 73        | 012020003400        | Глушитель                      | 1        |
| 29        | 012021700000        | Направляющая толкателей клапана   | 1        | 74        | 513010800002        | Шайба 8                        | 2        |
| <b>30</b> | <b>012020300000</b> | <b>Коромысло клапана комплект</b> | <b>1</b> | <b>75</b> | <b>513020800002</b> | <b>Шайба пружинная 8</b>       | <b>2</b> |
| 31        | 012020001100        | Прокладка крышки клапанов         | 1        | 76        | 012021200001        | Рычаг регулятора оборотов      | 1        |
| 32        | 012020001000        | Крышка клапанов                   | 1        | 77        | 019990001300        | Крышка топливного бака         | 1        |
| 33        | 012020001300        | Заглушка                          | 1        | 78        | 012020003600        | Фильтр вставка топливного бака | 1        |
| 34        | 012020001500        | Сухарь впускного клапана          | 1        | 79        | 012020003704        | Бак топливный                  | 1        |
| 35        | 012020001400        | Сухарь выпускного клапана         | 1        | 80        | 019990001201        | Переходник топливного шланга   | 1        |
| 36        | 012020001600        | Пружина клапана                   | 2        | 81        | 029019900401        | Хомут переходника 8            | 1        |
| 37        | 012020002400        | Колпачек маслоъемный              | 1        | 82        | 029019900100        | Шланг топливный 170 х4,5мм     | 1        |
| 38        | 511050806006        | Болт М8х60                        | 4        | 83        | 029019900408        | Хомут шланга 7                 | 1        |
| 39        | 012020003300        | Свеча зажигания                   | 1        | 84        | 512040800001        | Гайка М8                       | 2        |
| 40        | 012030000200        | Головка цилиндра                  | 1        | 85        | 511050602803        | Болт М6х28                     | 1        |
| 41        | 012030000600        | Клапан выпускной                  | 1        | 86        | 511141002003        | Болт М10х20                    | 1        |
| 42        | 012030000700        | Клапан впускной                   | 1        | 87        | 523010100100        | Шайба-гровер                   | 1        |
| 43        | 012030000500        | Прокладка головки цилиндра        | 1        | 88        | 512011000000        | Гайка М10                      | 1        |
| 44        | 514011001600        | Штифт 10х16                       | 2        | 89        |                     |                                |          |
| 45        | 012020800000        | Маховик                           | 1        | 90        |                     |                                |          |